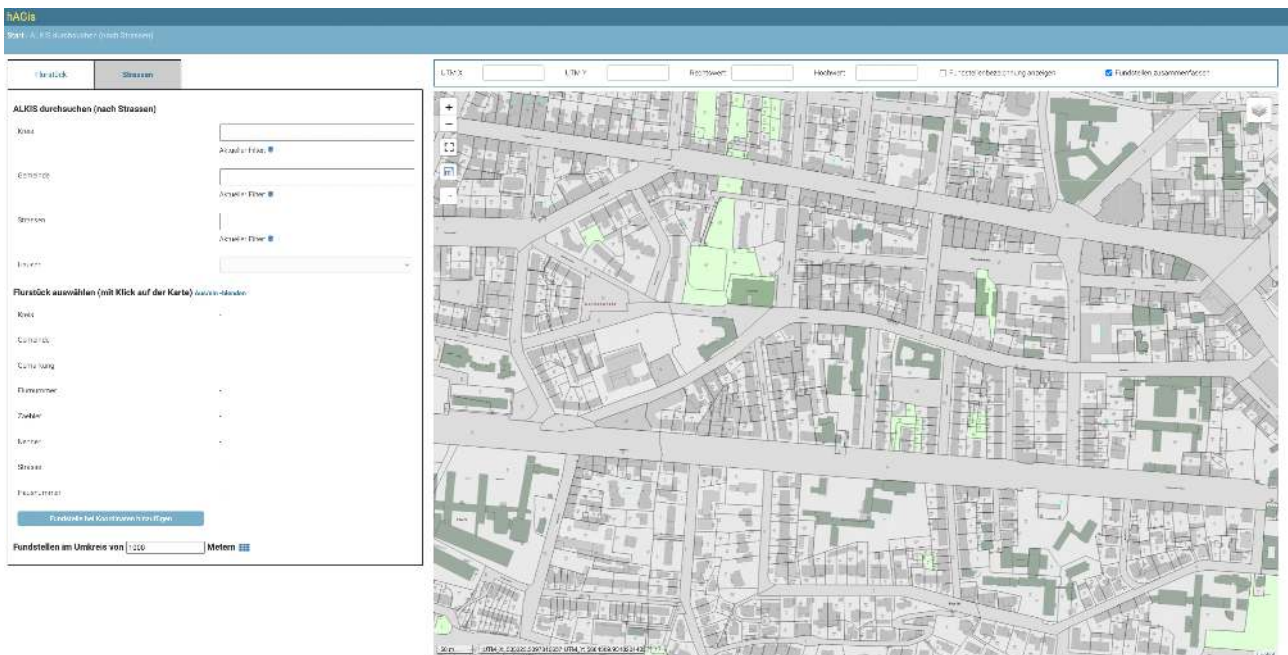


ALKIS durchsuchen

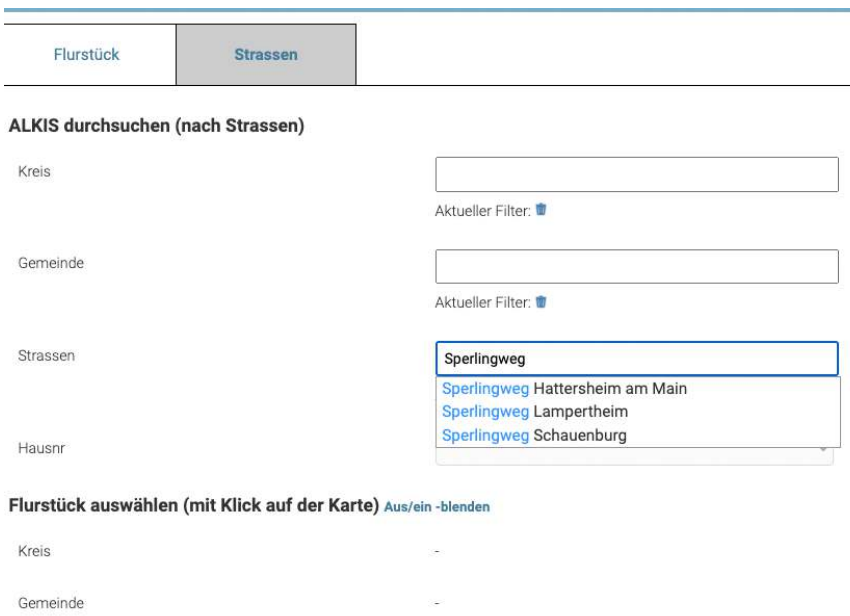
Sie können ALKIS nach 2 Methoden durchsuchen: Nach Strassen und Flurbezeichnungen oder nach Flurstücken

Alkis durchsuchen (nach Straßen)

Geben Sie ihren Suchbegriff in die Felder Kreis, Gemeinde, Strassen ein.

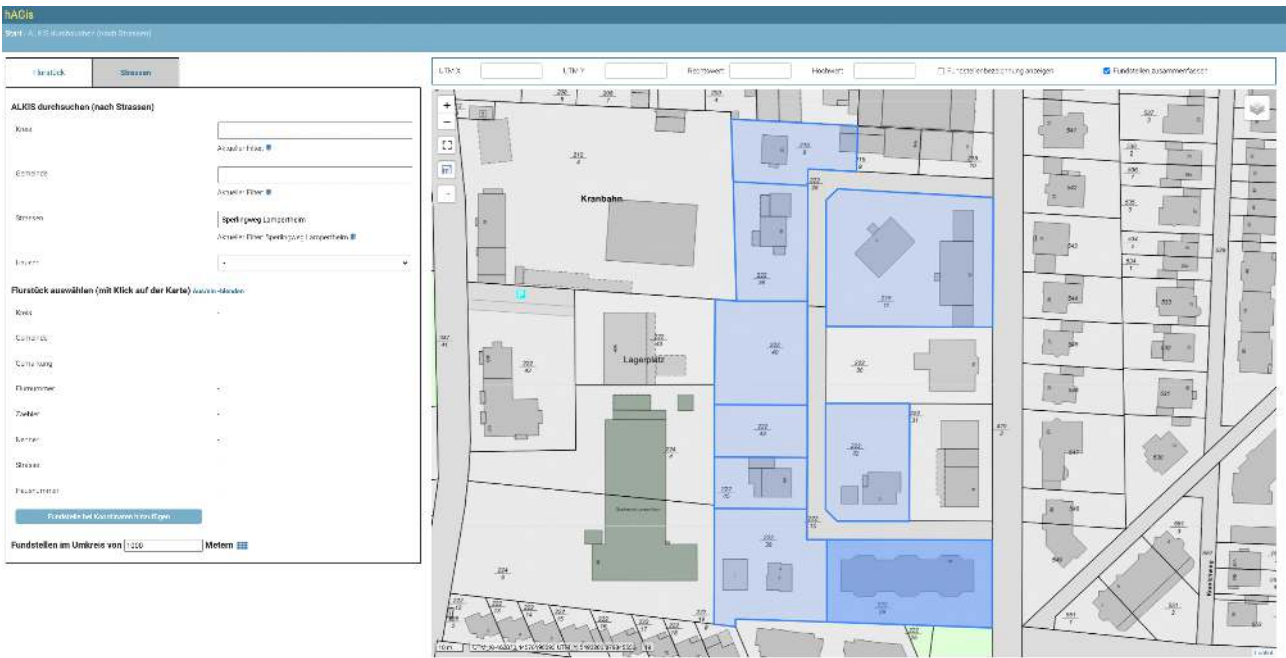


Sie können auch direkt nur eine Eingabe in Strassen machen ohne über Kreis und Gemeinde vorab zu filtern, bei häufigen Strassennamen wie z.B. Hauptstrasse ist das aber nicht sinnvoll, die Ergebnis-Liste wäre hier über 600 Einträge lang. Bei weniger häufigen Strassennamen ist das aber ausreichend.

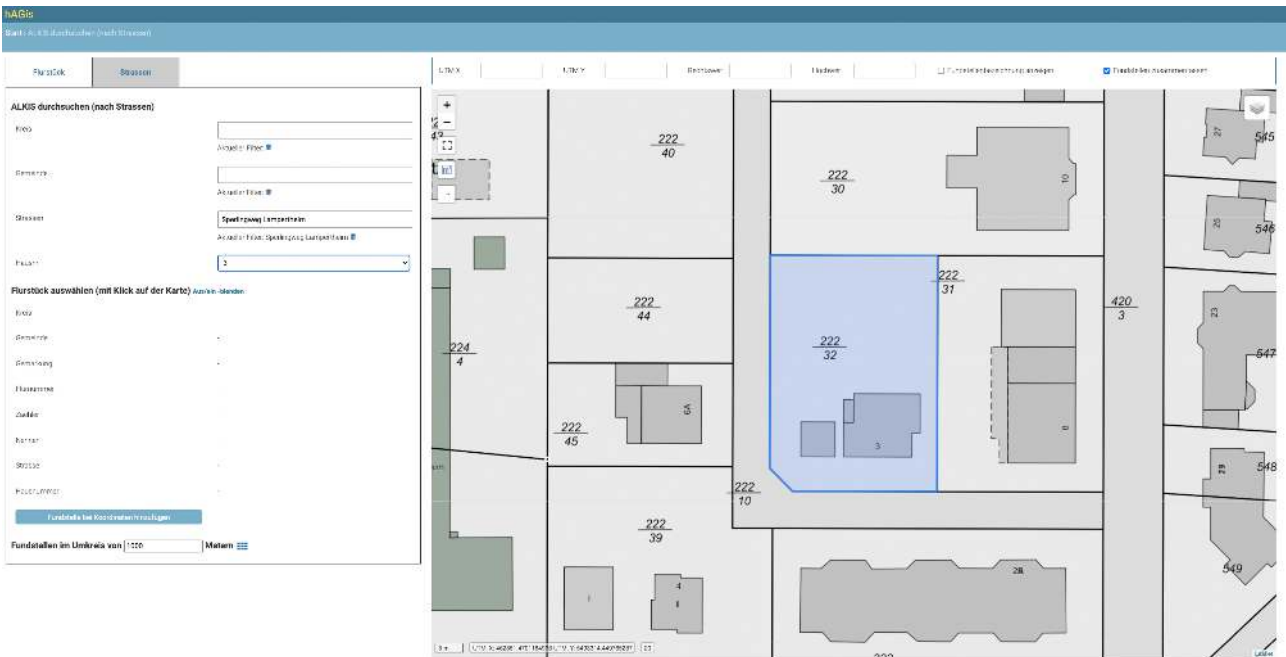


Geben Sie den Strassennamen oder die Flurbezeichnung ganz oder teilweise ein und wählen Sie aus der Ergebnisliste.

Auf der Karte sehen Sie nun alle Flurstücke die zu der Strasse oder Flurbezeichnung gehören



Bei Straßen zeigt ein Klick in das Feld Hausnr alle Hausnummern der betreffenden Straße zur Auswahl an. Nach erfolgter Auswahl springt die Anzeige zu der gewählten Hausnummer.



Um nun weiter mit dem gefundenen Ort zu arbeiten, klicken Sie an der Stelle in die Karte wo Sie entweder eine Fundstelle anlegen wollen oder in deren Umkreis Sie Fundstellen angezeigt bekommen möchten. Der vorgegebene Wert von 1000 Metern kann individuell angepasst werden.

Nach dem Klick in die Karte werden links die Flurstücksdaten angezeigt und unten die Liste der im Umkreis befindlichen Fundstellen.

Fundstellen im Umkreis in der Tabelle anzeigen

Klicken Sie auf das Tabellen Symbol

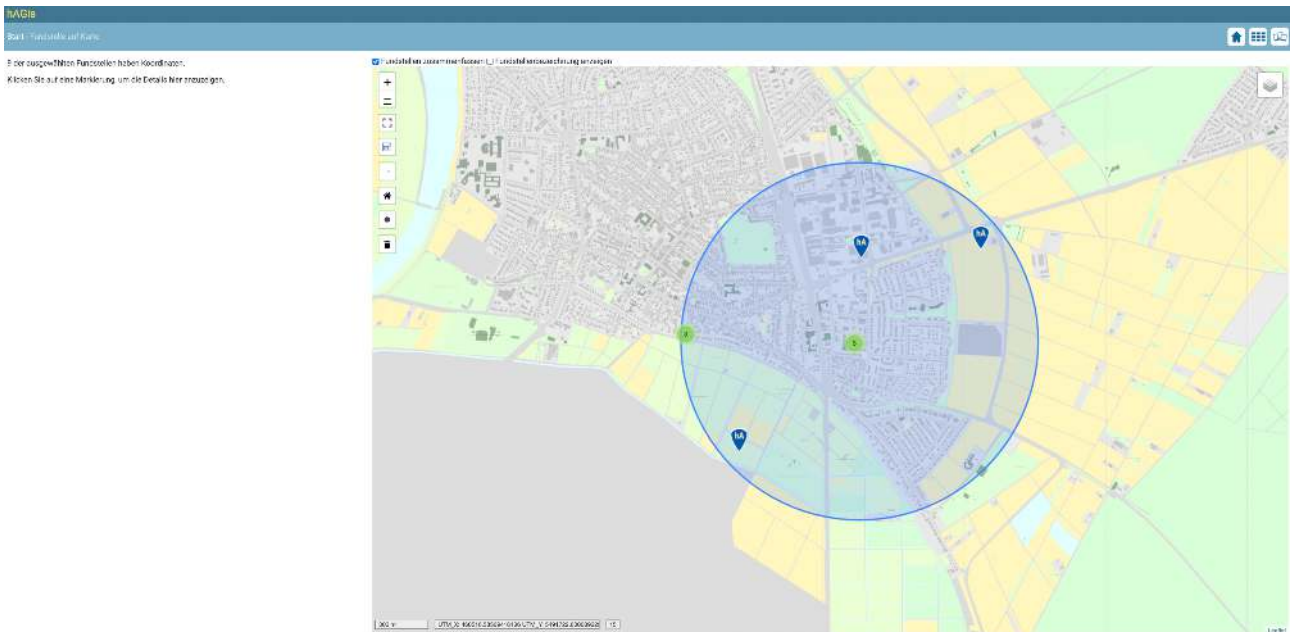


Sie bekommen nun alle Fundstellen im gewählten Umkreis in der Tabellenansicht in einem neuen Tab angezeigt.

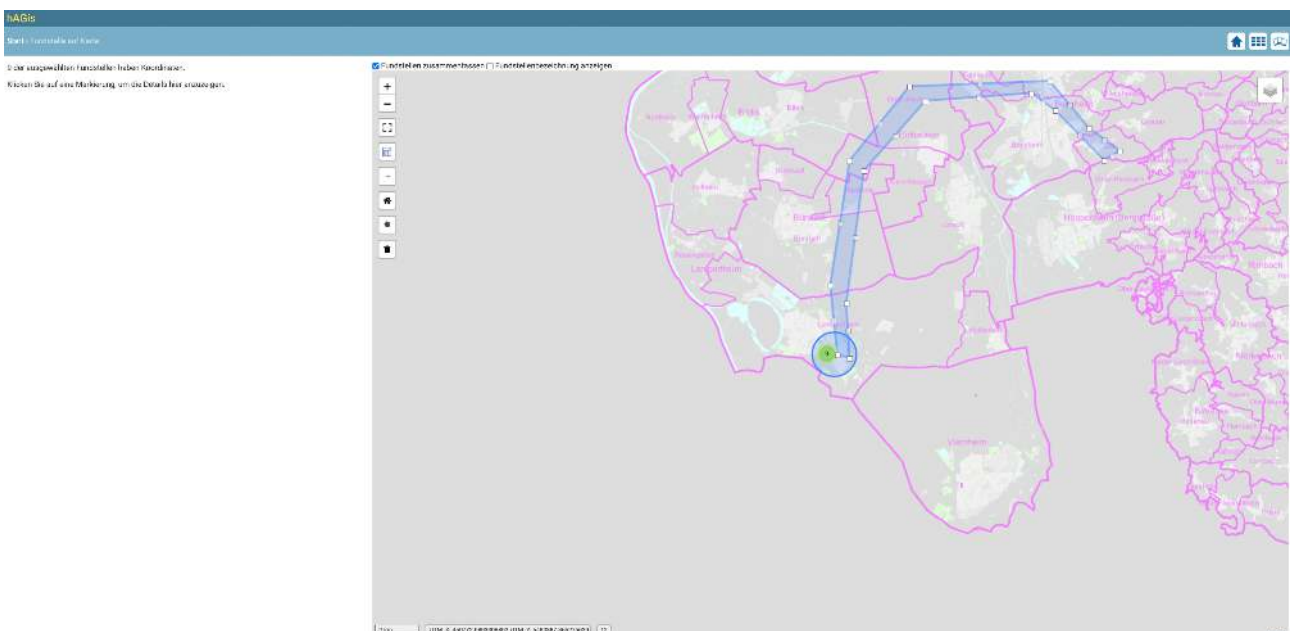
Sie können nun in gewohnter Weise fortfahren.

Hinweis: Wenn Sie beispielsweise den gesuchten Punkt zum Ausgang einer Polygonauswahl verwenden wollen die über die Kreisauswahl hinaus geht, verfahren Sie wie folgt:

Wählen Sie alle Fundstellen aus und wechseln Sie in die Kartenansicht.



Verkleinern Sie den Maßstab und zeichnen Sie ihr Polygon.



Im Beispiel geht das Polygon deutlich über die Kreisauswahl hinaus.

Kehren Sie zurück zur Tabellenansicht.

In der Tabellenansicht sehen Sie nun aber nur die Fundstellen die sich in der Schnittmenge der beiden Auswahlen, RadiusFilter und Polygon befinden.

The screenshot shows the WAGIS interface with a map and a data table. The table contains the following data:

FUNDSTELLE-NUMMER	WERTSCHLÜSSEL	PROJEKT	BAUWERK	FUNKTION	FUNKTIONSKOMPLEX	NUMMEREIN	ALTE MASSANGABE	ALTE FLÄCHE	ALTE FLÄCHENRICHTE	ALTE FLÄCHENRICHTEINHEIT	ALTE FLÄCHE	ALTE STÄRKE	ALTE MATERIAL	ALTE ANMERKUNGEN	PROJEKT
Lampertshaus 010	Abwasserklärgrube - 1. Stufe	Lampertshaus Bergstraße	Lampertshaus	-	-	-	00015.000	14370,0	-	-	14370,0	Doppelsteig Straße 11	-	Abwasser- und Kläranlage, 1. Stufe	-
Lampertshaus 002	Spezial-Steinbohle - Kleinteile	Lampertshaus Bergstraße	Lampertshaus	-	-	-	00003.000	24750,0	-	-	24750,0	Cherwiner Bergstraße	-	Fläche per Blocke Holzstg, 2. Stufe, 2. Stufe und Formstg für Lande, 1. Stufe, 2. Stufe	Abwasser (2)
Lampertshaus 006	Trichterung	Lampertshaus Bergstraße	Lampertshaus	-	-	-	00022.000	14870,0	-	-	14870,0	Spezialweg 4	-	Wohlfühlfläche	-
Lampertshaus 007	Trichterung	Lampertshaus Bergstraße	Lampertshaus	-	-	-	00027.000	12200,0	-	-	12200,0	Spezialweg 2	-	Fläche per Blocke Holzstg, 2. Stufe, 2. Stufe und Formstg für Lande, 1. Stufe, 2. Stufe	Abwasser (2)
Lampertshaus 010	-	Lampertshaus Bergstraße	Lampertshaus	-	-	-	00022.000	11900,0	-	-	11900,0	Spezialweg 6	-	Wohlfühlfläche	-

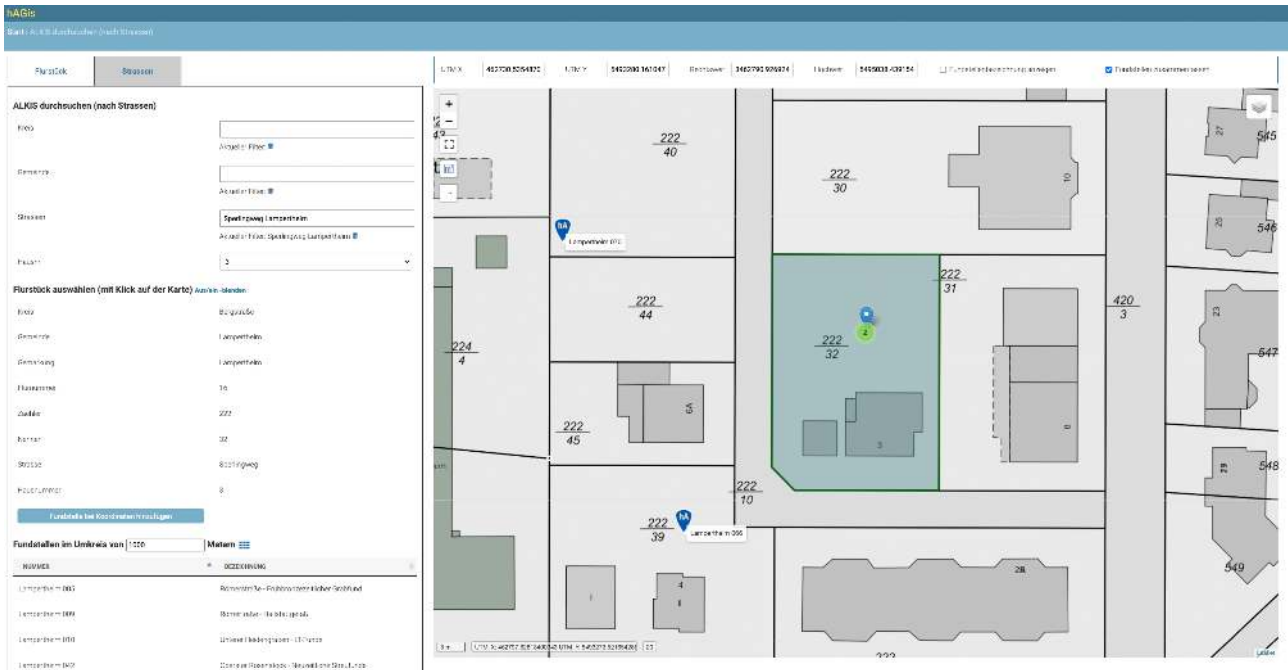
Löschen Sie nun den Radius Filter mit dem kleinen Mülleimer Symbol und die Tabelle aktualisiert sich auf die Fundstellen in der Polygon-Auswahl

The screenshot shows the WAGIS interface with a map and a data table. The table contains the following data:

FUNDSTELLE-NUMMER	WERTSCHLÜSSEL	PROJEKT	BAUWERK	FUNKTION	FUNKTIONSKOMPLEX	NUMMEREIN	ALTE MASSANGABE	ALTE FLÄCHE	ALTE FLÄCHENRICHTE	ALTE FLÄCHENRICHTEINHEIT	ALTE FLÄCHE	ALTE STÄRKE	ALTE MATERIAL	ALTE ANMERKUNGEN	PROJEKT
Auenbach 001	Östl. Off-Graben - 1. Stufe	Auenbach Bergstraße	Bensheim	-	-	-	01000.000	11	-	-	01000.000	Östl. Off-Graben	-	Östl. Off-Graben	-
Auenbach 002	Trichterung	Auenbach Bergstraße	Bensheim	-	-	-	01000.000	3270,0	-	-	3270,0	Trichterung, 1. Stufe	-	Trichterung, 1. Stufe	-
Auenbach 004	Östl. Brandgraben	Auenbach Bergstraße	Bensheim	-	-	-	01000.000	2034,0	-	-	2034,0	Trichterung	-	Spez. Flächen- und Entwässerungsfläche, 1. Stufe, 2. Stufe	Abwasser (2)
Auenbach 010	Östl. Brandgraben (1. Stufe)	Auenbach Bergstraße	Bensheim	-	-	-	01000.000	9	-	-	01000.000	Bensheim Weg 140	-	Spez. Flächen- und Entwässerungsfläche, 1. Stufe, 2. Stufe	Abwasser (2)
Auenbach 006	Trichterung	Auenbach Bergstraße	Bensheim	-	-	-	01000.000	2042,0	-	-	2042,0	Trichterung	-	Spez. Flächen- und Entwässerungsfläche, 1. Stufe, 2. Stufe	Abwasser (2)
Auenbach 001	Trichterung	Auenbach Bergstraße	Bensheim	-	-	-	01000.000	4871,0	-	-	4871,0	Bensheim Weg 140	-	Spez. Flächen- und Entwässerungsfläche, 1. Stufe, 2. Stufe	Abwasser (2)
Bensheim 004	Trichterung	Bensheim Bergstraße	Bensheim	-	-	-	01000.000	620,0	-	-	620,0	Linsenkohl 1	-	Wohlfühlfläche	-
Bensheim 005	Trichterung	Bensheim Bergstraße	Bensheim	-	-	-	01000.000	248,0	-	-	248,0	Trichterung 13	-	Wohlfühlfläche	-
Bensheim 006	Trichterung	Bensheim Bergstraße	Bensheim	-	-	-	01000.000	2405,0	-	-	2405,0	Trichterung	-	Spez. Flächen- und Entwässerungsfläche, 1. Stufe, 2. Stufe	Abwasser (2)

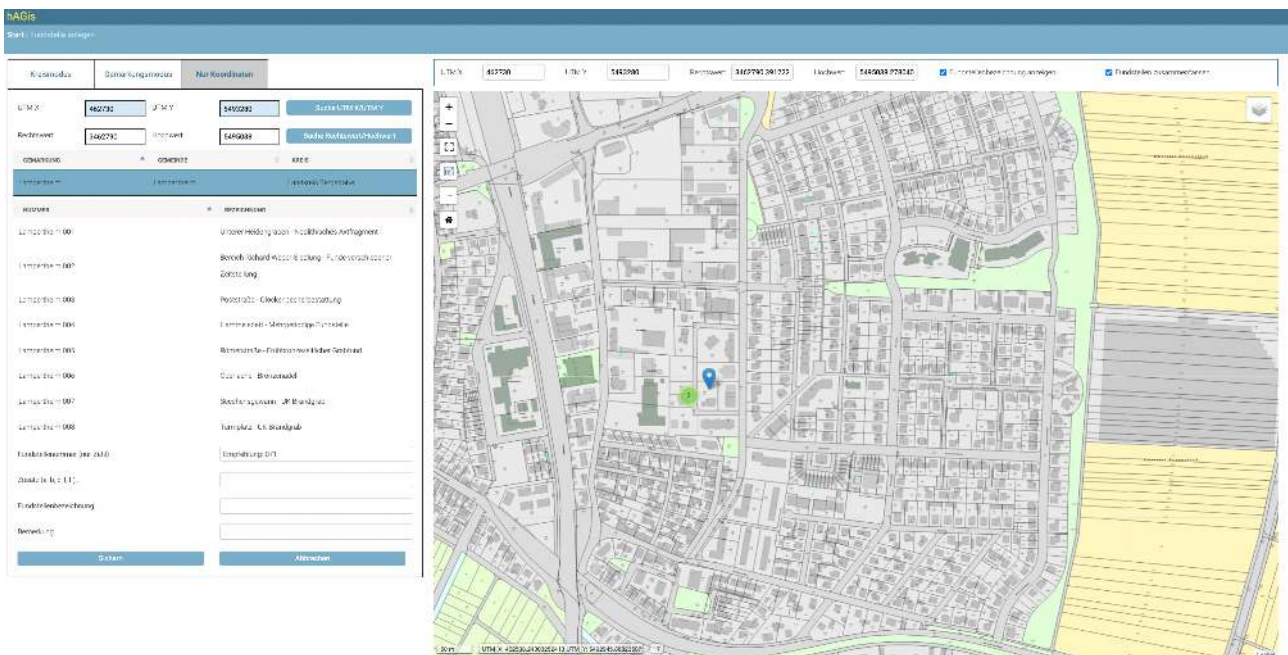
Fundstelle neu anlegen

Nachdem Sie einen Punkt in der Karte gewählt haben



Klicken Sie auf <Fundstelle bei Koordinaten hinzufügen>

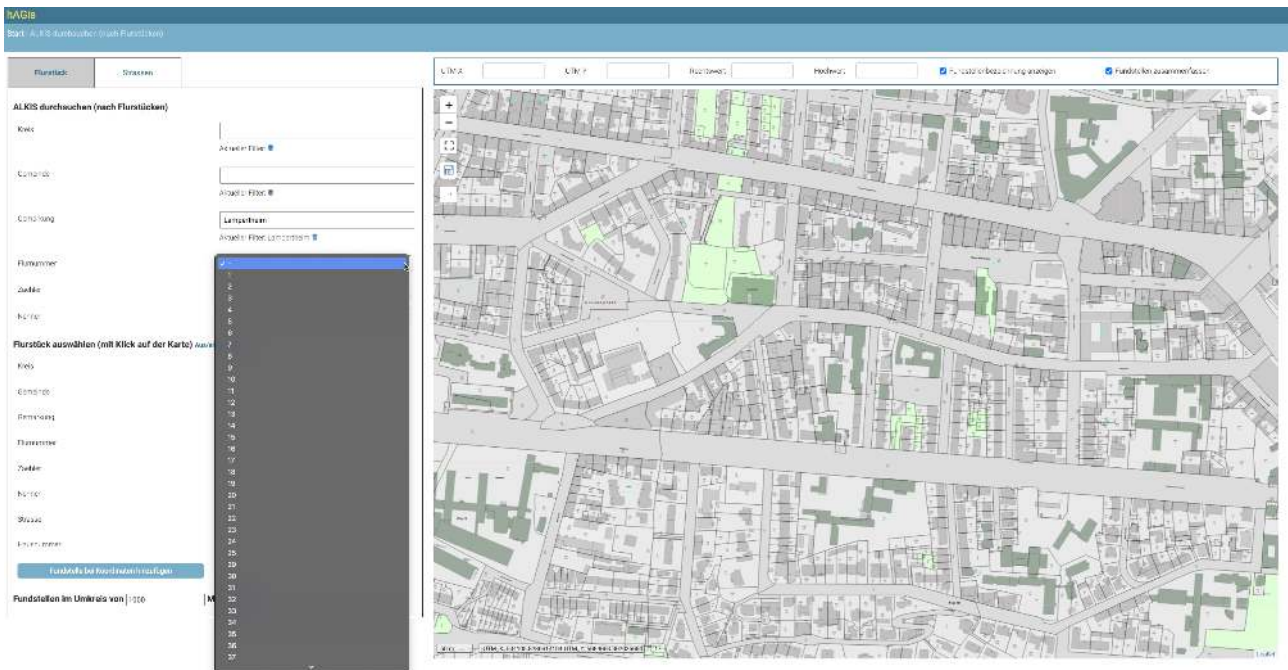
Sie gelangen nun mit vorausgefüllten Koordinaten zur Seite Fundstelle anlegen —> Nur Koordinaten und können wie gewohnt fortfahren



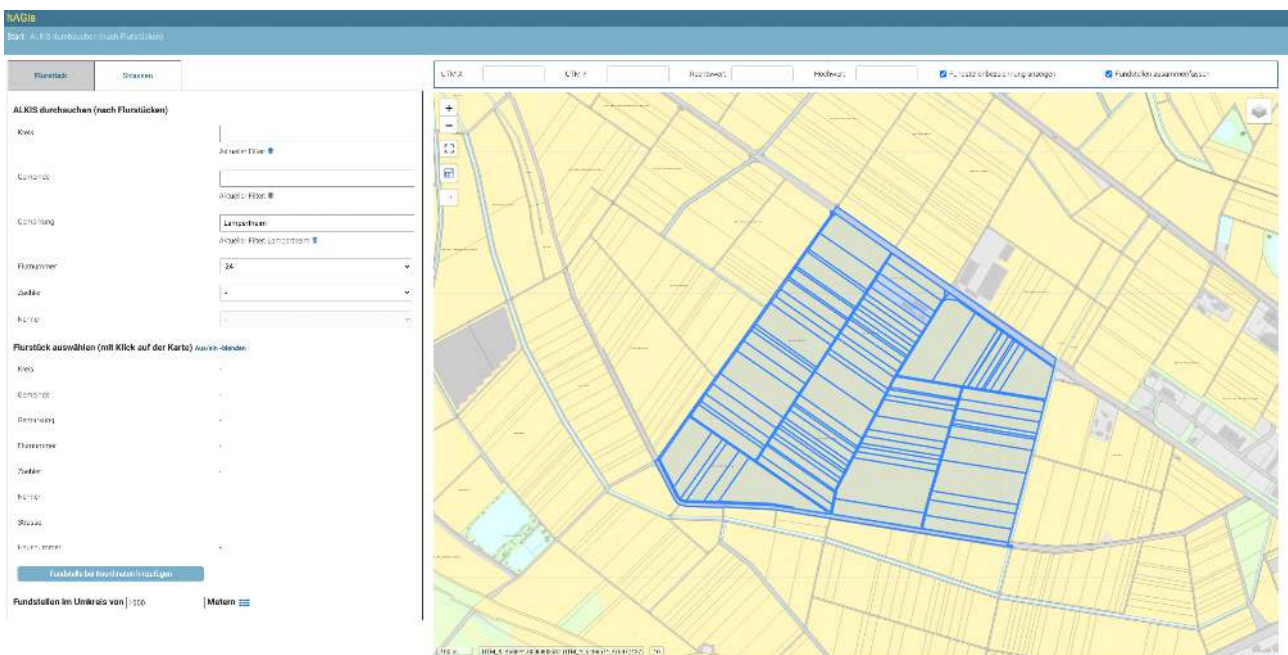
ALKIS durchsuchen nach Flurstück

Auch hier genügt als Vorauswahl die Gemarkung, ohne Angabe der Gemarkung geht es aber nicht.

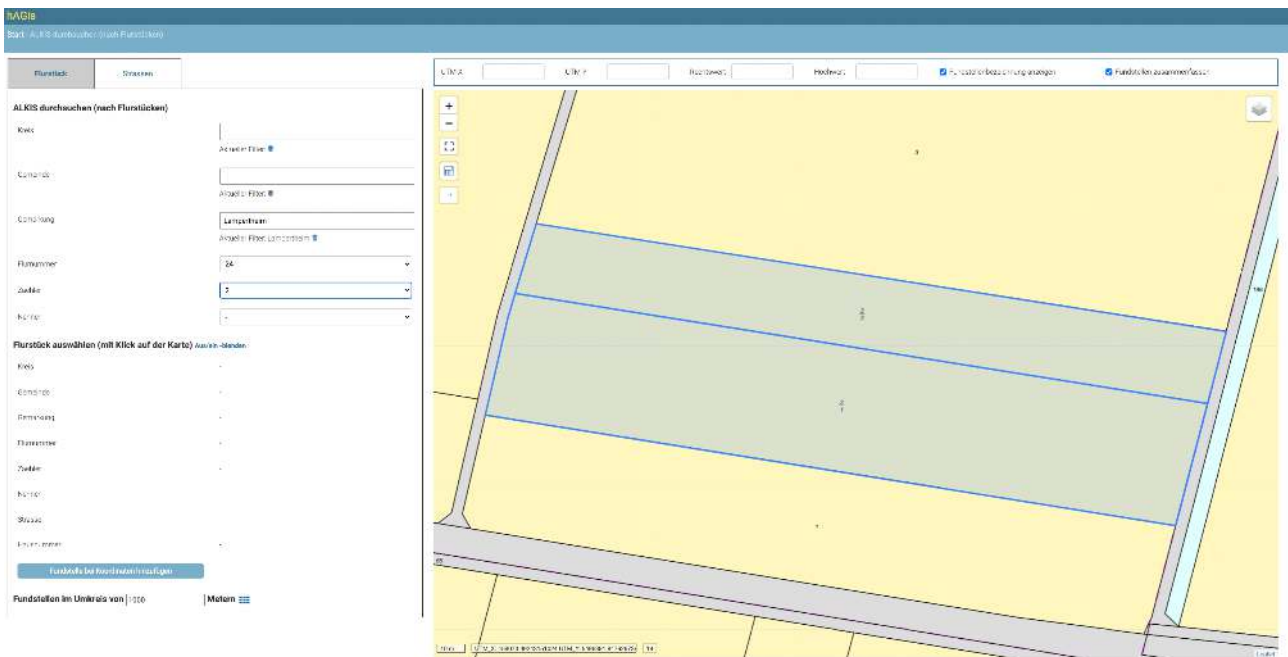
Ist die Gemarkung gefunden, entweder schrittweise über den Weg Kreis → Gemeinde → Gemarkung, oder direkt wird das Feld Flurnummer aktiv und eine Flurnummer kann gewählt werden.



Wählen Sie eine Flur aus, alle zur Flur gehörigen Flurstücke werden in der Karte angezeigt.



Verfeinern Sie ihre Suche über Zähler und Nenner



Wie man eine Radiusauswahl setzt und damit arbeitet, bzw. Eine Fundstelle anlegt entnehmen Sie bitte der Beschreibung zur Suche nach Straßen und Flurbezeichnungen.

Suche nach Flurbezeichnungen

ALKIS unterscheidet nicht wirklich nach Strassen und Flurbezeichnungen, beide befinden sich in der gleichen Tabelle und unterscheiden sich nur durch Hausnummer oder eben keine Hausnummer (=Flurbezeichnung). Daher gibt es auch keinen extra Reiter für die Flurbezeichnungen in der Suche.

Da es sich hier meist um eine sehr große Anzahl zu ermittelnder Flurstücke handelt kann die Suche etwas länger dauern.

Ergebnis einer Suche nach der Flurbezeichnung Ruten in der Gemarkung Lampertheim:

